

ภาวะการส่งเสริมการลงทุนใน 9 เดือนแรกของปี 2567

1. ภาพรวมการส่งเสริมการลงทุน

- **การขอรับการส่งเสริม** ใน 9 เดือนแรกของปี 2567 มีการขอรับการส่งเสริมการลงทุน 2,195 โครงการ เพิ่มขึ้นจากช่วงเดียวกันของปีก่อนร้อยละ 46 และมีมูลค่าเงินลงทุน 722,528 ล้านบาท เพิ่มขึ้นร้อยละ 42 การขอรับการส่งเสริมการลงทุนที่เติบโตอย่างต่อเนื่อง ทั้งในแง่ของจำนวนโครงการและเงินลงทุน สะท้อนถึงศักยภาพและพื้นฐานทางเศรษฐกิจที่ดีของประเทศไทย รวมทั้งความเชื่อมั่นของนักลงทุนที่มีต่อนโยบายและมาตรการสนับสนุนต่างๆ ของภาครัฐ ตลอดจนการดึงดูดการลงทุนเชิงรุกของรัฐบาลและบีโอไอ ได้ทำให้เกิดการลงทุนโครงการใหญ่ในอุตสาหกรรมเป้าหมายจำนวนมาก เช่น เซมิคอนดักเตอร์และแผงวงจรอิเล็กทรอนิกส์ ยานยนต์ไฟฟ้าและชิ้นส่วน พลังงานหมุนเวียน และดาต้าเซ็นเตอร์ขนาดใหญ่ เป็นต้น
- **การอนุมัติให้การส่งเสริม** ใน 9 เดือนแรกของปี 2567 มีการอนุมัติให้การส่งเสริมการลงทุน 2,218 โครงการ เพิ่มขึ้นร้อยละ 33 และมีมูลค่าเงินลงทุน 745,962 ล้านบาท เพิ่มขึ้นร้อยละ 40
- **การออกบัตรส่งเสริม** ใน 9 เดือนแรกของปี 2567 มีการออกบัตรส่งเสริม 2,072 โครงการ เพิ่มขึ้นร้อยละ 59 และมีมูลค่าเงินลงทุน 672,165 ล้านบาท เพิ่มขึ้นร้อยละ 101

ภาพรวมการส่งเสริมการลงทุน

เปรียบเทียบ 9 เดือนแรกของปี 2566 และ 9 เดือนแรกของปี 2567

	จำนวนโครงการ			เงินลงทุน (ล้านบาท)		
	ม.ค. - ก.ย.	ม.ค. - ก.ย.	ร้อยละ	ม.ค. - ก.ย.	ม.ค. - ก.ย.	ร้อยละ
	2566	2567	เปลี่ยนแปลง	2566	2567	เปลี่ยนแปลง
การขอรับการส่งเสริม	1,501	2,195	+46	509,430	722,528	+42
การอนุมัติให้การส่งเสริม	1,664	2,218	+33	532,593	745,962	+40
การออกบัตรส่งเสริม	1,304	2,072	+59	335,034	672,165	+101

2. การขอรับการส่งเสริมการลงทุน

2.1 การขอรับการส่งเสริมการลงทุนตัวชี้วัดตามยุทธศาสตร์การส่งเสริมการลงทุน 5 ปี (พ.ศ. 2566-2570)

ตัวชี้วัด	หน่วย	ผลการดำเนินการ	
		ตั้งแต่เริ่มใช้ ยุทธศาสตร์ใหม่ (ม.ค. 66 – ก.ย. 67)	ม.ค. 67 - ก.ย. 67
1. การลงทุนในอุตสาหกรรมมุ่งเป้า 5 สาขา (คำขอรับการส่งเสริมการลงทุน ในอุตสาหกรรมเป้าหมาย BCG, EV, Smart Electronics, Digital, Creative)	จำนวน	2,176 โครงการ	999 โครงการ
	เงินลงทุน	1,008,542 ล้านบาท	440,672 ล้านบาท
2. การลงทุนด้านวิจัยและพัฒนาเทคโนโลยีและนวัตกรรม (คำขอรับการส่งเสริมการลงทุนตามมาตรการเสริมสร้างขีดความสามารถในการแข่งขัน และกิจการด้านวิจัยและพัฒนาเทคโนโลยีและนวัตกรรม เช่น กิจการพัฒนาเทคโนโลยีชีวภาพ (Biotechnology) เป็นต้น)	จำนวน	71 โครงการ	35 โครงการ
	เงินลงทุน	4,575 ล้านบาท	3,014 ล้านบาท
3. การจัดตั้งศูนย์กลางธุรกิจระหว่างประเทศ (คำขอรับการส่งเสริมการลงทุนของกิจการ IBC และกิจการที่สนับสนุนความเป็นศูนย์กลางธุรกิจระหว่างประเทศ ได้แก่ TISO, IPO และ IDC)	จำนวน	273 โครงการ	138 โครงการ
	เงินลงทุน	8,813 ล้านบาท	4,463 ล้านบาท
4. การส่งเสริมผู้ประกอบการวิสาหกิจขนาดกลางและขนาดย่อม (SME) และวิสาหกิจเริ่มต้น (Startup) (คำขอรับการส่งเสริมการลงทุนของ SMEs และกิจการพัฒนา Software ที่เป็นการลงทุนใหม่)	จำนวน	1,686 โครงการ	721 โครงการ
	เงินลงทุน	63,611 ล้านบาท	28,470 ล้านบาท
5. การส่งเสริมให้ผู้ประกอบการยกระดับหรือปรับปรุงประสิทธิภาพในด้านต่าง ๆ (คำขอรับการส่งเสริมตามมาตรการยกระดับอุตสาหกรรม (Smart and Sustainable Industry))	จำนวน	698 โครงการ	287 โครงการ
	เงินลงทุน	54,988 ล้านบาท	27,318 ล้านบาท
6. การกระจายการลงทุนสู่ภูมิภาค โดยเฉพาะในพื้นที่เขต/ระเบียงเศรษฐกิจพิเศษ (คำขอรับการส่งเสริมการลงทุนในพื้นที่เป้าหมาย เช่น EEC, ระเบียงเศรษฐกิจพิเศษ, SEZ, พื้นที่จังหวัดชายแดนใต้ และจังหวัดรายได้ต่ำ)	จำนวน	2,436 โครงการ	1,247 โครงการ
	เงินลงทุน	978,915 ล้านบาท	457,889 ล้านบาท
7. การดึงดูดบุคลากรต่างชาติที่มีศักยภาพสูงสู่ประเทศไทย (จำนวนบุคลากรต่างชาติที่ได้รับการรับรองคุณสมบัติตามมาตรการ LTR และ Smart Visa)	จำนวน	4,858 คน	2,019 คน
8. การสนับสนุนการลงทุนเพื่อพัฒนาชุมชนและสังคม (คำขอรับการส่งเสริมการลงทุนตามมาตรการเพื่อพัฒนาชุมชนและสังคม)	จำนวน	62 โครงการ	50 โครงการ
	เงินลงทุน	1,758 ล้านบาท	1,316 ล้านบาท
9. ผลของการส่งเสริมการลงทุนต่อแรงงานไทย (จำนวนจ้างงานบุคลากรไทยตามโครงการที่ขอรับการส่งเสริมการลงทุน)	จำนวน	433,960 คน	214,886 คน

2.2 การขอรับการส่งเสริมการลงทุนในอุตสาหกรรมเป้าหมาย

- ใน 9 เดือนแรกของปี 2567 มีการขอรับการส่งเสริมในอุตสาหกรรมเป้าหมาย จำนวน 1,134 โครงการ คิดเป็นร้อยละ 52 ของจำนวนโครงการที่ขอรับการส่งเสริมทั้งหมด และมีมูลค่าทั้งสิ้น 488,564 ล้านบาท คิดเป็นร้อยละ 68 ของมูลค่าการขอรับการส่งเสริมทั้งสิ้น
- อุตสาหกรรมที่มีจำนวนโครงการสูงสุด ได้แก่ อุตสาหกรรมเครื่องใช้ไฟฟ้าและอิเล็กทรอนิกส์ และ อุตสาหกรรมการเกษตรและแปรรูปอาหาร ทั้งนี้ ประเภทกิจการในอุตสาหกรรมเครื่องใช้ไฟฟ้าและอิเล็กทรอนิกส์ที่มีจำนวนโครงการสูงสุดใน 9 เดือนแรกของปี 2567 มีดังนี้
 - กิจการผลิต Printed Circuit Board (PCB) หรือ Printed Circuit Board Assembly (PCBA) และวัตถุดิบสำหรับ PCB จำนวน 55 โครงการ (61,320 ล้านบาท)
 - กิจการผลิตผลิตภัณฑ์และชิ้นส่วนอุปกรณ์อิเล็กทรอนิกส์สำหรับสำนักงาน จำนวน 19 โครงการ (2,848 ล้านบาท)
 - กิจการผลิตชิ้นส่วน อุปกรณ์ต่อพ่วง และสายสัญญาณ จำนวน 18 โครงการ (6,373 ล้านบาท)
- อุตสาหกรรมที่มีมูลค่าเงินลงทุนสูงสุด ได้แก่ อุตสาหกรรมเครื่องใช้ไฟฟ้าและอิเล็กทรอนิกส์ และ อุตสาหกรรมดิจิทัล ทั้งนี้ ประเภทกิจการในอุตสาหกรรมเครื่องใช้ไฟฟ้าและอิเล็กทรอนิกส์ ที่มีมูลค่าเงินลงทุนสูงสุดใน 9 เดือนแรกของปี 2567 มีดังนี้
 - กิจการผลิต Printed Circuit Board (PCB) หรือ Printed Circuit Board Assembly (PCBA) และวัตถุดิบสำหรับ PCB มูลค่าเงินลงทุน 61,320 ล้านบาท (55 โครงการ)
 - กิจการผลิตผลิตภัณฑ์เครื่องใช้ไฟฟ้าอัจฉริยะ และอิเล็กทรอนิกส์อัจฉริยะ (Smart Electrical Appliance and Smart Electronics) มูลค่าเงินลงทุน 38,974 ล้านบาท (13 โครงการ)
 - กิจการผลิตอุปกรณ์โทรคมนาคมและระบบไร้สาย (Telecom and Wireless) มูลค่าเงินลงทุน 22,420 ล้านบาท (7 โครงการ)

คำขอรับการส่งเสริมการลงทุนจำแนกตามอุตสาหกรรมเป้าหมาย

อุตสาหกรรม	จำนวนโครงการ			เงินลงทุน (ล้านบาท)		
	ม.ค. - ก.ย. 2566	ม.ค. - ก.ย. 2567	ร้อยละ เปลี่ยนแปลง	ม.ค. - ก.ย. 2566	ม.ค. - ก.ย. 2567	ร้อยละ เปลี่ยนแปลง
อุตสาหกรรมเดิมที่เป็นเป้าหมาย						
เครื่องใช้ไฟฟ้าและ อิเล็กทรอนิกส์	165	291	+76	207,638	183,444	-12
ยานยนต์และชิ้นส่วน	148	212	+43	41,907	67,849	+62
การเกษตรและแปรรูปอาหาร	207	226	+9	55,205	52,990	-4
ปิโตรเคมีและเคมีภัณฑ์	88	162	+84	21,309	34,341	+61
ท่องเที่ยว	8	24	+200	13,762	22,632	+64
รวม	616	915	+49	339,821	361,256	+6

อุตสาหกรรม	จำนวนโครงการ			เงินลงทุน (ล้านบาท)		
	ม.ค. - ก.ย. 2566	ม.ค. - ก.ย. 2567	ร้อยละ เปลี่ยนแปลง	ม.ค. - ก.ย. 2566	ม.ค. - ก.ย. 2567	ร้อยละ เปลี่ยนแปลง
อุตสาหกรรมใหม่ที่เป็นเป้าหมาย						
ดิจิทัล	75	107	+43	3,867	94,197	+2,336
ระบบอัตโนมัติและหุ่นยนต์	13	17	+31	2,543	14,067	+453
การแพทย์	42	65	+55	5,260	12,227	+132
เทคโนโลยีชีวภาพ	16	20	+25	11,560	4,780	-59
อากาศยาน	3	9	+200	344	2,013	+485
ป้องกันประเทศ	0	0	-	0	0	-
พัฒนาทรัพยากรมนุษย์และ การศึกษา	0	1	-	0	24	-
รวม	149	219	+47	23,574	127,308	+440
รวมทั้งหมด	765	1,134	+48	363,395	488,564	+34

2.3 การขอรับการส่งเสริมการลงทุนในโครงการใหม่และโครงการขยาย

- หากพิจารณาถึงคำขอรับการส่งเสริมตามลักษณะของการลงทุน พบว่าเป็นโครงการใหม่ 1,214 โครงการ คิดเป็นร้อยละ 55 ของจำนวนคำขอต้งสิ้น มีเงินลงทุนรวม 437,379 ล้านบาท คิดเป็นร้อยละ 61 ของเงินลงทุนต้งสิ้น และเป็นโครงการขยาย 981 โครงการ คิดเป็นร้อยละ 45 ของจำนวนคำขอต้งสิ้น มีเงินลงทุนรวม 285,149 ล้านบาท คิดเป็นร้อยละ 39 ของเงินลงทุนต้งสิ้น

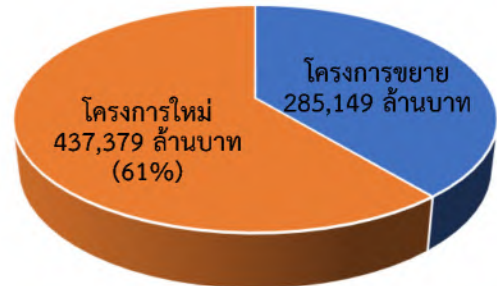
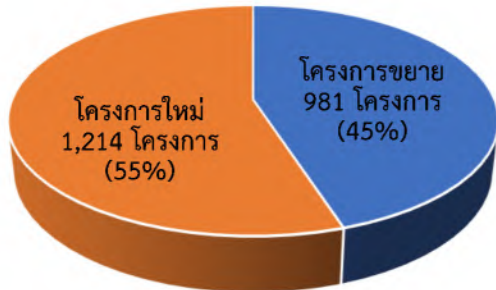
โครงการใหม่และโครงการขยาย

	จำนวนโครงการ			เงินลงทุน (ล้านบาท)		
	ม.ค. - ก.ย. 2566	ม.ค. - ก.ย. 2567	ร้อยละ เปลี่ยนแปลง	ม.ค. - ก.ย. 2566	ม.ค. - ก.ย. 2567	ร้อยละ เปลี่ยนแปลง
โครงการใหม่	646	1,214	+88	225,667	437,379	+94
โครงการขยาย	855	981	+15	283,763	285,149	+1
รวม	1,501	2,195	+46	509,430	722,528	+42

คำขอรับการส่งเสริมการลงทุนโครงการใหม่และโครงการขยาย
ใน 9 เดือนแรกของปี 2567

จำนวนทั้งสิ้น 2,195 โครงการ

เงินลงทุนทั้งสิ้น 722,528 ล้านบาท



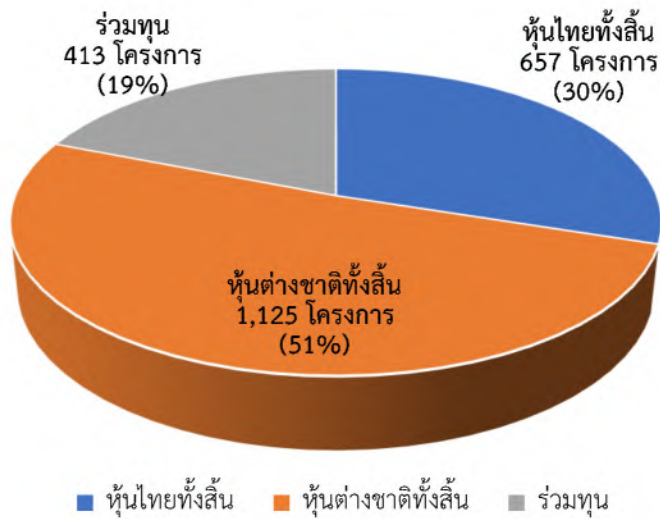
2.4 การกระจายสัดส่วนผู้ถือหุ้น : โครงการที่ต่างชาติถือหุ้นทั้งสิ้น มีจำนวนมากที่สุด

- โครงการคนไทยถือหุ้นทั้งสิ้น มีจำนวน 657 โครงการ คิดเป็นร้อยละ 30 ของจำนวนโครงการที่ขอรับการส่งเสริมทั้งหมด และมีเงินลงทุน 149,475 ล้านบาท คิดเป็นร้อยละ 21 ของเงินลงทุนทั้งหมด
- โครงการต่างชาติถือหุ้นทั้งสิ้น มีจำนวน 1,125 โครงการ คิดเป็นร้อยละ 51 ของจำนวนโครงการที่ขอรับการส่งเสริมทั้งหมด และมีเงินลงทุน 443,820 ล้านบาท คิดเป็นร้อยละ 61 ของเงินลงทุนทั้งหมด
- โครงการร่วมลงทุนไทยและต่างชาติ มีจำนวน 413 โครงการ คิดเป็นร้อยละ 19 ของจำนวนโครงการที่ขอรับการส่งเสริมทั้งหมด และมีเงินลงทุน 129,232 ล้านบาท คิดเป็นร้อยละ 18 ของเงินลงทุนทั้งหมด

การกระจายสัดส่วนผู้ถือหุ้น

การกระจายผู้ถือหุ้น	จำนวนโครงการ			เงินลงทุน (ล้านบาท)		
	ม.ค. - ก.ย. 2566	ม.ค. - ก.ย. 2567	ร้อยละเปลี่ยนแปลง	ม.ค. - ก.ย. 2566	ม.ค. - ก.ย. 2567	ร้อยละเปลี่ยนแปลง
	โครงการไทยทั้งสิ้น	549	657	+20	98,627	149,475
โครงการต่างชาติทั้งสิ้น	614	1,125	+83	253,430	443,820	+75
โครงการร่วมลงทุนไทยและต่างชาติ	338	413	+22	157,373	129,233	-18
รวม	1,501	2,195	+46	509,430	722,528	+42

โครงการที่ต่างชาติถือหุ้นทั้งสิ้นมีสัดส่วนมากที่สุด
คิดเป็นร้อยละ 51 ของจำนวนโครงการทั้งหมด



2.5 ที่ตั้งโครงการลงทุน : การลงทุนกระจุกตัวในภาคตะวันออกมากที่สุด

- ใน 9 เดือนแรกของปี 2567 มีจำนวนการขอรับการส่งเสริมการลงทุนในพื้นที่ภาคตะวันออกมากที่สุด จำนวน 1,004 โครงการ คิดเป็นร้อยละ 46 ของจำนวนโครงการทั้งหมด เงินลงทุน 408,737 ล้านบาท คิดเป็นร้อยละ 57 ของเงินลงทุนทั้งหมด
- การลงทุนในภาคกลาง มีจำนวนการขอรับการส่งเสริมการลงทุนมากเป็นอันดับ 2 โดยมีค่าขอรับการส่งเสริม 867 โครงการ คิดเป็นร้อยละ 39 ของจำนวนโครงการทั้งหมด เงินลงทุน 220,708 ล้านบาท คิดเป็นร้อยละ 31 ของเงินลงทุนทั้งหมด
- ตัวอย่างอุตสาหกรรมเป้าหมายที่มีมูลค่าเงินลงทุนสูงสุด 3 อันดับในแต่ละภูมิภาค

ภาคกลาง

1. อุตสาหกรรมเครื่องใช้ไฟฟ้าและอิเล็กทรอนิกส์ จำนวน 106 โครงการ เงินลงทุน 64,263 ล้านบาท
2. อุตสาหกรรมดิจิทัล จำนวน 87 โครงการ เงินลงทุน 28,320 ล้านบาท
3. อุตสาหกรรมการเกษตรและแปรรูปอาหาร จำนวน 91 โครงการ เงินลงทุน 22,986 ล้านบาท

ภาคตะวันออก

1. อุตสาหกรรมเครื่องใช้ไฟฟ้าและอิเล็กทรอนิกส์ จำนวน 170 โครงการ เงินลงทุน 105,853 ล้านบาท
2. อุตสาหกรรมดิจิทัล จำนวน 6 โครงการ เงินลงทุน 65,821 ล้านบาท
3. อุตสาหกรรมยานยนต์และชิ้นส่วน จำนวน 168 โครงการ เงินลงทุน 59,504 ล้านบาท

ภาคตะวันออกเฉียงเหนือ

1. อุตสาหกรรมการเกษตรและแปรรูปอาหาร จำนวน 28 โครงการ เงินลงทุน 4,584 ล้านบาท
2. อุตสาหกรรมยานยนต์และชิ้นส่วน จำนวน 6 โครงการ เงินลงทุน 579 ล้านบาท
3. อุตสาหกรรมท่องเที่ยว จำนวน 1 โครงการ เงินลงทุน 357 ล้านบาท

ภาคตะวันตก

1. อุตสาหกรรมการเกษตรและแปรรูปอาหาร จำนวน 22 โครงการ เงินลงทุน 6,020 ล้านบาท
2. อุตสาหกรรมปิโตรเคมีและเคมีภัณฑ์ จำนวน 3 โครงการ เงินลงทุน 566 ล้านบาท
3. อุตสาหกรรมการแพทย์ จำนวน 1 โครงการ เงินลงทุน 237 ล้านบาท

ภาคใต้

1. อุตสาหกรรมท่องเที่ยว จำนวน 11 โครงการ เงินลงทุน 8,589 ล้านบาท
2. อุตสาหกรรมการเกษตรและแปรรูปอาหาร จำนวน 31 โครงการ เงินลงทุน 7,371 ล้านบาท
3. อุตสาหกรรมการแพทย์ จำนวน 6 โครงการ เงินลงทุน 1,789 ล้านบาท

ภาคเหนือ

1. อุตสาหกรรมเครื่องใช้ไฟฟ้าและอิเล็กทรอนิกส์ จำนวน 10 โครงการ เงินลงทุน 12,870 ล้านบาท
2. อุตสาหกรรมการเกษตรและแปรรูปอาหาร จำนวน 14 โครงการ เงินลงทุน 1,759 ล้านบาท
3. อุตสาหกรรมการแพทย์ จำนวน 4 โครงการ เงินลงทุน 561 ล้านบาท

การกระจายของที่ตั้งโครงการ

แหล่งที่ตั้ง	จำนวนโครงการ			เงินลงทุน (ล้านบาท)		
	ม.ค. - ก.ย. 2566	ม.ค. - ก.ย. 2567	ร้อยละ เปลี่ยนแปลง	ม.ค. - ก.ย. 2566	ม.ค. - ก.ย. 2567	ร้อยละ เปลี่ยนแปลง
ภาคตะวันออก	584	1,004	+72	292,189	408,737	+40
ภาคกลาง	639	867	+36	133,771	220,708	+65
ภาคเหนือ	64	78	+22	14,048	35,452	+152
ภาคใต้	80	94	+18	13,692	25,039	+83
ภาคตะวันออกเฉียงเหนือ	79	98	+24	29,722	23,777	-20
ภาคตะวันตก	38	53	+39	11,282	8,813	-22
อื่น ๆ*	17	1	-94	14,726	2	-100
รวม	1,501	2,195	+46	509,430	722,528	+42

หมายเหตุ: * กิจกรรมที่ไม่มีที่ตั้งแน่นอน เช่น กิจกรรมขนส่งทางอากาศ กิจกรรมขนส่งทางเรือ และกิจกรรมขนส่งทางท่อ เป็นต้น

2.6 การขอรับการส่งเสริมในพื้นที่เป้าหมาย

คำขอรับการส่งเสริมการลงทุนใน 9 เดือนแรกของปี 2567 มีการลงทุนในพื้นที่ต่าง ๆ ซึ่งสอดคล้องกับนโยบายรัฐบาล ดังนี้

- การขอรับการส่งเสริมการลงทุนในพื้นที่ EEC มีจำนวน 905 โครงการ เพิ่มขึ้นจากช่วงเดียวกันของปีก่อนร้อยละ 70 ในแง่ของเงินลงทุนมีมูลค่า 362,781 ล้านบาท เพิ่มขึ้นจากช่วงเดียวกันของปีก่อนร้อยละ 60 โดยส่วนมากเป็นการลงทุนในอุตสาหกรรมเครื่องใช้ไฟฟ้าและอิเล็กทรอนิกส์ และอุตสาหกรรมดิจิทัล โดยแบ่งเป็นการลงทุนในแต่ละจังหวัด ดังนี้
 - จังหวัดฉะเชิงเทรา จำนวน 82 โครงการ เงินลงทุน 27,272 ล้านบาท
 - จังหวัดชลบุรี จำนวน 507 โครงการ เงินลงทุน 193,722 ล้านบาท
 - จังหวัดระยอง จำนวน 316 โครงการ เงินลงทุน 141,787 ล้านบาท
- การขอรับการส่งเสริมการลงทุนในพื้นที่ 20 จังหวัดที่มีรายได้ต่อหัวต่ำ มีจำนวน 41 โครงการ ลดลงจากช่วงเดียวกันของปีก่อนร้อยละ 2 ในแง่ของเงินลงทุนมีมูลค่า 12,182 ล้านบาท เพิ่มขึ้นจากช่วงเดียวกันของปีก่อนร้อยละ 9 โดยส่วนมากเป็นการลงทุนในอุตสาหกรรมการเกษตรและแปรรูปอาหาร และอุตสาหกรรมท่องเที่ยว
- การขอรับการส่งเสริมการลงทุนในนิคมอุตสาหกรรมหรือเขตอุตสาหกรรมที่ได้รับการส่งเสริม มีจำนวน 690 โครงการ เพิ่มขึ้นจากช่วงเดียวกันของปีก่อนร้อยละ 42 ในแง่ของเงินลงทุนมีมูลค่า 318,682 ล้านบาท เพิ่มขึ้นจากช่วงเดียวกันของปีก่อนร้อยละ 4 โดยส่วนมากเป็นการลงทุนในอุตสาหกรรมเครื่องใช้ไฟฟ้าและอิเล็กทรอนิกส์ และอุตสาหกรรมยานยนต์และชิ้นส่วน

คำขอรับการส่งเสริมการลงทุนจำแนกตามพื้นที่เป้าหมาย

พื้นที่เป้าหมาย	จำนวนโครงการ			เงินลงทุน (ล้านบาท)		
	ม.ค. - ก.ย. 2566	ม.ค. - ก.ย. 2567	ร้อยละเปลี่ยนแปลง	ม.ค. - ก.ย. 2566	ม.ค. - ก.ย. 2567	ร้อยละเปลี่ยนแปลง
เขตพัฒนาพิเศษภาคตะวันออก (EEC)	532	905	+70	227,228	362,781	+60
- ฉะเชิงเทรา	65	82	+26	19,146	27,272	+42
- ชลบุรี	282	507	+80	144,464	193,722	+34
- ระยอง	185	316	+71	63,618	141,787	+123
เขตพัฒนาเศรษฐกิจพิเศษชายแดน	8	3	-62	648	162	-75
20 จังหวัดที่มีรายได้ต่อหัวต่ำ	42	41	-2	11,165	12,182	+9
นิคมฯ หรือเขตอุตสาหกรรมที่ได้รับการส่งเสริม	486	690	+42	305,272	318,682	+4

2.7 การขอรับการส่งเสริมตามมาตรการพิเศษ

- **มาตรการยกระดับอุตสาหกรรม (Smart and Sustainable Industry)** ใน 9 เดือนแรกของปี 2567 มีคำขอรับการส่งเสริมการลงทุนจำนวน 287 โครงการ เงินลงทุน 27,318 ล้านบาท โดยจำแนกได้ดังนี้
 - มาตรการด้านการประหยัดพลังงาน การใช้พลังงานทดแทน และการลดผลกระทบต่อสิ่งแวดล้อมจำนวน 214 โครงการ เงินลงทุน 12,190 ล้านบาท
 - มาตรการด้านการปรับเปลี่ยนเครื่องจักร จำนวน 50 โครงการ เงินลงทุน 8,812 ล้านบาท
 - มาตรการด้านการใช้เทคโนโลยีดิจิทัล จำนวน 10 โครงการ เงินลงทุน 285 ล้านบาท
 - มาตรการด้านการยกระดับไปสู่อุตสาหกรรม 4.0 จำนวน 1 โครงการ เงินลงทุน 58 ล้านบาท
 - มาตรการด้านการนำระบบอัตโนมัติและหุ่นยนต์ในการผลิตหรือบริการ จำนวน 8 โครงการ เงินลงทุน 1,284
 - มาตรการด้านการยกระดับอุตสาหกรรมยานยนต์ จำนวน 4 โครงการ เงินลงทุน 4,689 ล้านบาท
- **มาตรการกระตุ้นการลงทุนเพื่อฟื้นฟูเศรษฐกิจ** ใน 9 เดือนแรกของปี 2567 มีคำขอรับการส่งเสริมการลงทุนจำนวน 54 โครงการ เงินลงทุน 200,456 ล้านบาท

คำขอรับการส่งเสริมการลงทุนตามมาตรการพิเศษ

มาตรการพิเศษ	จำนวนโครงการ			เงินลงทุน (ล้านบาท)		
	ม.ค. - ก.ย. 2566	ม.ค. - ก.ย. 2567	ร้อยละเปลี่ยนแปลง	ม.ค. - ก.ย. 2566	ม.ค. - ก.ย. 2567	ร้อยละเปลี่ยนแปลง
	มาตรการยกระดับอุตสาหกรรม	269	287	+7	17,912	27,318
ด้านการประหยัดพลังงาน การใช้พลังงานทดแทน หรือการลดผลกระทบต่อสิ่งแวดล้อม	209	214	+2	10,984	12,190	+11
ด้านการปรับเปลี่ยนเครื่องจักร	36	50	+39	3,994	8,812	+121
ด้านการประหยัดพลังงาน การใช้พลังงานทดแทน การลดผลกระทบต่อสิ่งแวดล้อมพร้อมกับการปรับเปลี่ยนเครื่องจักรอัตโนมัติ	3	0	-100	217	0	-100
ด้านการใช้เทคโนโลยีดิจิทัล	14	10	-29	1,624	285	-82
ด้านการยกระดับไปสู่อุตสาหกรรม 4.0	2	1	-50	130	58	-55
ด้านการนำระบบอัตโนมัติและหุ่นยนต์มาใช้ในการผลิตหรือบริการ	5	8	+60	963	1,284	+33
ด้านการยกระดับอุตสาหกรรมยานยนต์	0	4	-	0	4,689	-
มาตรการกระตุ้นการลงทุนเพื่อฟื้นฟูเศรษฐกิจ	51	54	+6	227,047	200,456	-12

3. การอนุมัติให้การส่งเสริมการลงทุน

3.1 การอนุมัติให้การส่งเสริมการลงทุนในอุตสาหกรรมเป้าหมาย

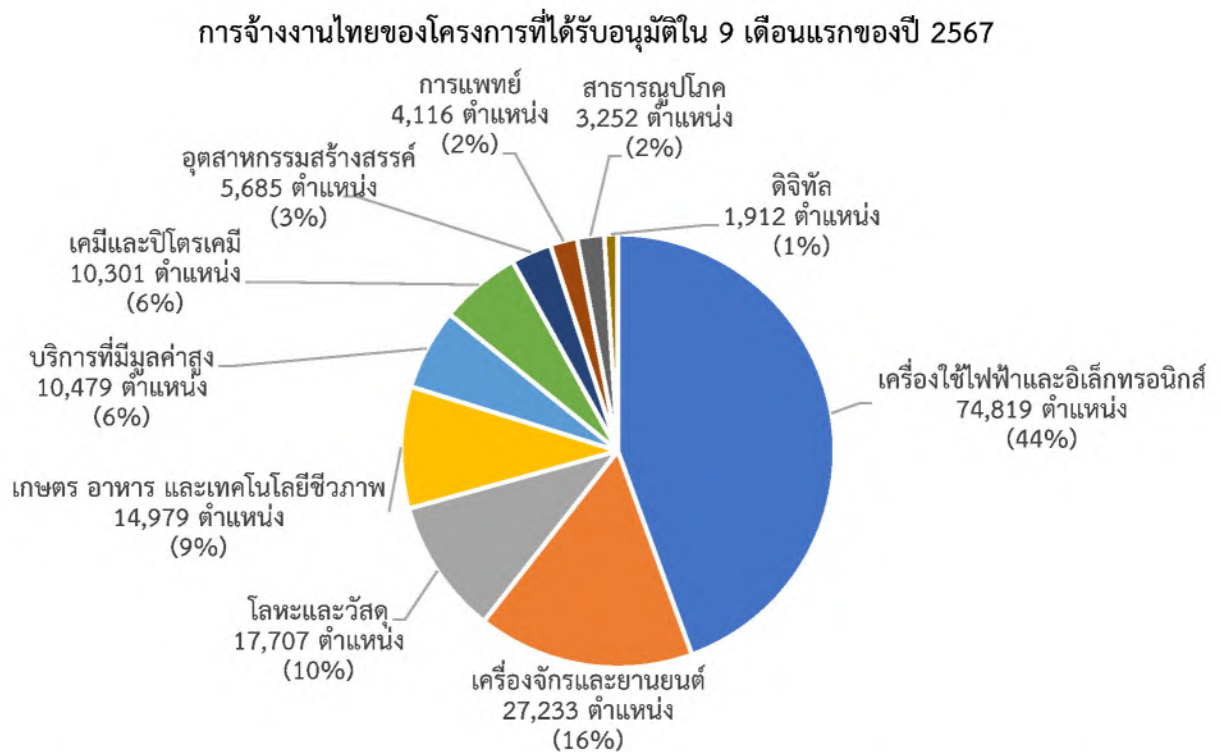
- ใน 9 เดือนแรกของปี 2567 มีโครงการที่ได้รับอนุมัติให้การส่งเสริม จำนวน 2,218 โครงการ มูลค่าเงินลงทุนรวม 745,962 ล้านบาท โดยอยู่ในอุตสาหกรรมเป้าหมายจำนวน 1,133 โครงการ คิดเป็นร้อยละ 51 ของจำนวนโครงการที่ได้รับอนุมัติทั้งสิ้น มีมูลค่ารวม 496,457 ล้านบาท คิดเป็นร้อยละ 67 ของมูลค่าการอนุมัติทั้งสิ้น ทั้งนี้ อุตสาหกรรมเครื่องใช้ไฟฟ้าและอิเล็กทรอนิกส์ มีเงินลงทุนสูงที่สุด รายละเอียดปรากฏดังตาราง

การอนุมัติส่งเสริมการลงทุนจำแนกตามอุตสาหกรรมเป้าหมาย

อุตสาหกรรม	จำนวนโครงการ			เงินลงทุน (ล้านบาท)		
	ม.ค. - ก.ย. 2566	ม.ค. - ก.ย. 2567	ร้อยละ เปลี่ยนแปลง	ม.ค. - ก.ย. 2566	ม.ค. - ก.ย. 2567	ร้อยละ เปลี่ยนแปลง
อุตสาหกรรมเดิมที่เป็นเป้าหมาย						
เครื่องใช้ไฟฟ้าและอิเล็กทรอนิกส์	155	272	+75	166,121	217,774	+31
ยานยนต์และชิ้นส่วน	133	204	+53	46,254	81,497	+76
ปิโตรเคมีและเคมีภัณฑ์	111	185	+67	33,290	51,581	+55
การเกษตรและแปรรูปอาหาร	237	231	-3	67,856	49,780	-27
ท่องเที่ยว	4	15	+275	4,448	13,031	+193
รวม	640	907	+42	317,969	413,663	+30
อุตสาหกรรมใหม่ที่เป็นเป้าหมาย						
ดิจิทัล	119	114	-4	19,549	39,767	+103
เทคโนโลยีชีวภาพ	14	21	+50	5,565	21,691	+290
การแพทย์	58	60	+3	19,277	16,581	-14
ระบบอัตโนมัติและหุ่นยนต์	8	22	+175	1,705	2,897	+70
อากาศยาน	4	8	+100	911	1,727	+90
ป้องกันประเทศ	1	1	0	200	131	-34
พัฒนาทรัพยากรมนุษย์และการศึกษา	2	0	-100	55	0	-100
รวม	206	226	+10	47,262	82,794	+75
รวมทั้งหมด	846	1,133	+34	365,231	496,457	+36

3.2 ประโยชน์ของโครงการที่ได้รับอนุมัติให้การส่งเสริมใน 9 เดือนแรกของปี 2567

- โครงการที่ได้รับอนุมัติให้การส่งเสริมใน 9 เดือนแรกของปี 2567 คาดว่าจะทำให้มูลค่าส่งออกของประเทศเพิ่มขึ้นประมาณ 2,057,557 ล้านบาทต่อปี ทั้งนี้ หมวดที่มีการส่งออกมากที่สุด ได้แก่ หมวดเครื่องใช้ไฟฟ้าและอิเล็กทรอนิกส์ มูลค่าประมาณ 1,210,080 ล้านบาทต่อปี
- โครงการที่ได้รับอนุมัติใน 9 เดือนแรกของปี 2567 จะสร้างงานให้คนไทยประมาณ 170,483 ตำแหน่ง โดยโครงการในหมวดเครื่องใช้ไฟฟ้าและอิเล็กทรอนิกส์ จะมีการจ้างงานมากเป็นอันดับ 1 ประมาณ 74,819 ตำแหน่ง คิดเป็นร้อยละ 44 ของการจ้างบุคลากรไทย ตามมาด้วยหมวดเครื่องจักรและยานยนต์ ประมาณ 27,233 ตำแหน่ง คิดเป็นร้อยละ 16 ของการจ้างบุคลากรไทย และหมวดโลหะและวัสดุ ประมาณ 17,707 ตำแหน่ง คิดเป็นร้อยละ 10 ของการจ้างบุคลากรไทย



- โครงการที่ได้รับอนุมัติจะใช้วัตถุดิบในประเทศมูลค่าประมาณ 796,613 ล้านบาทต่อปี คิดเป็นสัดส่วนประมาณร้อยละ 41 ของมูลค่าวัตถุดิบทั้งหมด โดยโครงการในหมวดเครื่องใช้ไฟฟ้าและอิเล็กทรอนิกส์ จะใช้วัตถุดิบในประเทศมากเป็นอันดับ 1 มูลค่าประมาณ 258,417 ล้านบาทต่อปี หรือคิดเป็นสัดส่วนประมาณร้อยละ 25 ของมูลค่าการใช้วัตถุดิบทั้งหมดในหมวดเครื่องใช้ไฟฟ้าและอิเล็กทรอนิกส์ รองลงมาเป็นหมวดเกษตร อาหาร และเทคโนโลยีชีวภาพ จะใช้วัตถุดิบในประเทศประมาณ 238,746 ล้านบาทต่อปี และหมวดเครื่องจักรและยานยนต์ จะใช้วัตถุดิบในประเทศประมาณ 145,740 ล้านบาทต่อปี

หมวดประเภทกิจการ	มูลค่าการใช้วัตถุดิบในประเทศ (ล้านบาทต่อปี)	สัดส่วนมูลค่าวัตถุดิบในประเทศ ต่อมูลค่าวัตถุดิบทั้งหมด (ร้อยละ)
เครื่องใช้ไฟฟ้าและอิเล็กทรอนิกส์	258,417	25
เกษตร อาหาร และเทคโนโลยีชีวภาพ	238,746	83
เครื่องจักรและยานยนต์	145,740	48
เคมีและปิโตรเคมี	72,550	50
โลหะและวัสดุ	60,455	39
อุตสาหกรรมสร้างสรรค์	10,806	36
การแพทย์	9,898	60
รวม	796,613	41

3.3 การอนุมัติให้การส่งเสริมในพื้นที่เป้าหมาย

- ใน 9 เดือนแรกของปี 2567 มีการอนุมัติให้การส่งเสริมการลงทุนในพื้นที่ต่าง ๆ ซึ่งสอดคล้องกับนโยบายของรัฐบาล ดังนี้

การอนุมัติให้การส่งเสริมการลงทุนจำแนกตามพื้นที่เป้าหมายใน 9 เดือนแรกของปี 2567

พื้นที่เป้าหมาย	จำนวนโครงการ	เงินลงทุน (ล้านบาท)
เขตพัฒนาพิเศษภาคตะวันออก (EEC)	895	335,068
- ฉะเชิงเทรา	77	18,482
- ชลบุรี	501	143,241
- ระยอง	317	173,345
เขตพัฒนาเศรษฐกิจพิเศษชายแดน	3	157
20 จังหวัดที่มีรายได้ต่อหัวต่ำ	46	11,735
นิคมฯ หรือเขตอุตสาหกรรมที่ได้รับ การส่งเสริม	766	458,595

รายงาน 17. การขอรับการส่งเสริมการลงทุนสุทธิ
มกราคม - กันยายน 2567 เปรียบเทียบ ย้อนหลัง 2 ปี
บัญชีประเภทกิจการ Series ปี 2566

As of 7/10/2024 15:35:47

	ปี 2565		ปี 2566		ปี 2565 ม.ค.-ก.ย.		ปี 2566 ม.ค.-ก.ย.		ปี 2567 ม.ค.-ก.ย.		
จำนวนโครงการ	1,980		2,236		1,183		1,501		2,195		
เงินลงทุน (พันล้านบาท)	591.47		846.81		423.43		509.43		722.53		
ทุนจดทะเบียน (พันล้านบาท)	88.71		144.23		51.18		97.92		108.05		
- ไทย	30.35		28.18		15.97		20.02		14.24		
- ต่างชาติ	58.36		116.05		35.21		77.90		93.81		
การจ้างงาน (คน)	221,943		219,074		117,783		135,793		214,886		
	2565	2566	2565 ม.ค.-ก.ย.	2566 ม.ค.-ก.ย.	2567 ม.ค.-ก.ย.	2565	2566	2565 ม.ค.-ก.ย.	2566 ม.ค.-ก.ย.	2567 ม.ค.-ก.ย.	
การถือหุ้น	จำนวนโครงการ					เงินลงทุน (พันล้านบาท)					
โครงการคนไทย 100%	881	793	514	549	657	161.86	150.94	110.09	98.63	149.48	
โครงการต่างชาติ 100%	574	956	346	614	1,125	239.98	463.32	169.11	253.43	443.82	
โครงการร่วมทุนไทยและต่างชาติ	525	487	323	338	413	189.62	232.56	144.23	157.37	129.23	
โครงการตามกลุ่มอุตสาหกรรมเป้าหมายที่เป็นกลไกขับเคลื่อนเศรษฐกิจเพื่ออนาคต (New Engine of Growth)											
อุตสาหกรรมยานยนต์และชิ้นส่วน	147	208	80	148	212	100.73	81.05	78.89	41.91	67.85	
อุตสาหกรรมเครื่องใช้ไฟฟ้าและอิเล็กทรอนิกส์	164	254	94	165	291	96.15	348.23	60.27	207.64	183.44	
อุตสาหกรรมท่องเที่ยว	12	12	8	8	24	8.30	15.58	6.95	13.76	22.63	
อุตสาหกรรมเกษตรและแปรรูปอาหาร	273	284	160	207	226	77.59	73.46	53.40	55.21	52.99	
อุตสาหกรรมเทคโนโลยีชีวภาพ	17	25	13	16	20	8.69	31.81	4.23	11.56	4.78	
อุตสาหกรรมระบบอัตโนมัติและหุ่นยนต์	9	17	5	13	17	1.78	2.98	0.06	2.54	14.07	
อุตสาหกรรมอากาศยาน	5	6	3	3	9	0.69	1.24	0.63	0.34	2.01	
อุตสาหกรรมปิโตรเคมีและเคมีภัณฑ์	117	139	63	88	162	53.75	45.18	44.87	21.31	34.34	
อุตสาหกรรมดิจิทัล	123	132	70	75	107	45.61	9.51	27.96	3.87	94.20	
อุตสาหกรรมการแพทย์	64	61	32	42	65	21.65	15.27	11.87	5.26	12.23	
อุตสาหกรรมป้องกันประเทศ	2	1	0	0	0	0.28	0.13	0.00	0.00	0.00	
อุตสาหกรรมพัฒนาทรัพยากรมนุษย์และการศึกษา	3	0	1	0	1	0.60	0.00	0.54	0.00	0.02	
อื่นๆ	1,044	1,097	654	736	1,061	175.63	222.39	133.75	146.03	233.96	
โครงการตามเมืองอัจฉริยะ (Smart City)											
เมืองอัจฉริยะ	1	1	1	1	0	0.35	1.90	0.35	1.90	0.00	
โครงการตามยานยนต์ไฟฟ้า (EV)											
ยานพาหนะ EV	8	14	5	7	6	55.28	12.44	54.45	11.50	2.63	
ชิ้นส่วน EV : แบตเตอรี่	8	4	4	3	4	7.17	4.39	6.73	2.77	1.44	
ชิ้นส่วน EV : อื่นๆ	8	5	4	3	14	2.63	8.71	1.68	1.83	1.58	
อื่นๆ ที่เกี่ยวข้องกับ EV	7	4	1	2	14	6.12	2.44	1.72	2.02	2.46	
โครงการตามโลจิสติกส์ (Logistics)											
โลจิสติกส์ (Logistics)	33	50	28	39	47	58.91	34.14	56.76	32.08	32.25	
โครงการตามอุตสาหกรรม Bio-Circular-Green Economy (BCG)											
BCG-B	309	323	186	231	257	88.30	112.02	58.77	70.60	62.19	
BCG-C	484	468	316	335	387	32.66	75.42	21.28	47.71	95.81	
BCG-G	0	1	0	1	1	0.00	0.35	0.00	0.35	0.93	
โครงการตามอุตสาหกรรมมุ่งเป้า (Targeted Industries) / อุตสาหกรรมยุทธศาสตร์ (Strategic Industries)											
Bio-Circular-Green (BCG)	793	792	502	567	645	120.95	187.78	80.05	118.66	158.93	
ยานยนต์ไฟฟ้า (EV)	31	27	14	15	38	71.20	27.98	64.58	18.11	8.10	
อิเล็กทรอนิกส์อัจฉริยะ (Smart Electronics)	85	139	50	87	128	81.49	327.35	54.80	193.47	164.42	
ดิจิทัล/สร้างสรรค์ - ดิจิทัล (Digital)	123	132	70	75	107	45.61	9.51	27.96	3.87	94.20	
ดิจิทัล/สร้างสรรค์ - สร้างสรรค์ (Creative)	86	87	43	54	81	16.76	15.25	14.08	8.02	15.02	
Bio-Circular-Green (BCG) และ ดิจิทัล/สร้างสรรค์ - สร้างสรรค์ (Creative)	0	0	0	0	0	0.00	0.00	0.00	0.00	0.00	
สำนักงานภูมิภาคและศูนย์กลางธุรกิจระหว่างประเทศ (RHQ/IBC)	38	40	22	29	35	0.82	1.08	0.60	0.34	0.47	
Bio-Circular-Green (BCG) และ ยานยนต์ไฟฟ้า (EV)	0	0	0	0	0	0.00	0.00	0.00	0.00	0.00	
ประเภทกิจการ											
เกษตร อาหาร และเทคโนโลยีชีวภาพ	290	300	174	218	237	85.99	104.47	58.19	66.49	57.46	
การแพทย์	65	63	32	44	66	21.18	15.89	11.32	5.88	12.43	
เครื่องจักรและยานยนต์	251	340	143	235	349	113.65	103.48	85.10	59.81	102.18	
เครื่องใช้ไฟฟ้าและอิเล็กทรอนิกส์	164	254	94	165	291	96.15	348.23	60.27	207.64	183.44	
โลหะและวัสดุ	165	203	93	116	235	30.65	48.45	19.09	27.11	44.07	
เคมีและปิโตรเคมี	136	173	73	108	196	55.22	56.11	46.12	28.04	41.35	
สาธารณสุข	504	463	329	333	406	51.24	90.79	32.35	54.17	113.89	
ดิจิทัล	123	132	70	75	107	45.61	9.51	27.96	3.87	94.20	
อุตสาหกรรมสร้างสรรค์	86	87	43	54	81	16.76	15.25	14.08	8.02	15.02	
บริการที่มีมูลค่าสูง	196	221	132	153	227	75.02	54.63	68.96	48.40	58.48	
กลุ่มประเภทกิจการจาก Series อื่น ที่ไม่สามารถแปลงมาเป็นกลุ่มในข้างต้นได้	0	0	0	0	0	0.00	0.00	0.00	0.00	0.00	
ที่ตั้งโครงการ											
ภาคกลาง	892	966	525	639	867	134.44	272.40	82.62	133.77	220.71	
ภาคตะวันออก	659	862	395	584	1,004	337.02	450.24	248.41	292.19	408.74	
- การลงทุนในระเบียงเศรษฐกิจพิเศษภาคตะวันออก (EEC)	588	787	355	532	905	304.74	369.67	241.25	227.23	362.78	
(1) ชลบุรี	288	424	171	282	507	56.29	195.27	37.02	144.46	193.72	
(2) ฉะเชิงเทรา	74	88	42	65	82	9.24	28.96	5.15	19.15	27.27	
(3) ระยอง	226	275	142	185	316	239.21	145.44	199.07	63.62	141.79	
ภาคตะวันออกเฉียงเหนือ	112	118	64	79	98	48.11	48.20	36.32	29.72	23.78	
ภาคเหนือ	110	89	63	64	78	9.65	17.07	6.11	14.05	35.45	
ภาคตะวันตก	70	63	44	38	53	17.56	20.36	9.65	11.28	8.81	
ภาคใต้	106	121	65	80	94	18.72	23.81	16.18	13.69	25.04	
กิจการที่ไม่มีที่ตั้งแน่นอน	31	17	27	17	1	25.97	14.73	24.13	14.73	0.00	
กิจการที่ไม่ระบุที่ตั้ง	0	0	0	0	0	0.00	0.00	0.00	0.00	0.00	

	2565	2566	2565 ม.ค.-ก.ย.	2566 ม.ค.-ก.ย.	2567 ม.ค.-ก.ย.	2565	2566	2565 ม.ค.-ก.ย.	2566 ม.ค.-ก.ย.	2567 ม.ค.-ก.ย.
	จำนวนโครงการ					เงินลงทุน (พันล้านบาท)				
20 จังหวัดที่มีรายได้ต่อหัวต่ำ	66	53	30	42	41	24.65	12.65	8.07	11.17	12.18
กลุ่ม มาตรา 36	0	0	0	0	0	0.00	0.00	0.00	0.00	0.00
กลุ่มนโยบาย Pillar 2	0	0	0	0	0	0.00	0.00	0.00	0.00	0.00
กลุ่มนโยบาย SMEs	52	49	31	31	29	2.24	2.65	1.39	1.95	2.49
กลุ่มนโยบาย STI	0	0	0	0	0	0.00	0.00	0.00	0.00	0.00
กลุ่มนโยบายจังหวัดชายแดนภาคใต้	2	0	2	0	0	2.46	0.00	2.46	0.00	0.00
กลุ่มนโยบายช่วยเหลือทุกภัย	0	0	0	0	0	0.00	0.00	0.00	0.00	0.00
กลุ่มนโยบายปีแห่งการลงทุน	0	0	0	0	0	0.00	0.00	0.00	0.00	0.00
กลุ่มนโยบายพื้นที่ระเบียงเศรษฐกิจพิเศษ	0	0	0	0	0	0.00	0.00	0.00	0.00	0.00
กลุ่มนโยบายเขตพัฒนาเศรษฐกิจพิเศษ	0	0	0	0	0	0.00	0.00	0.00	0.00	0.00
กลุ่มนโยบายเพื่อการพัฒนายั่งยืน	0	0	0	0	0	0.00	0.00	0.00	0.00	0.00
กลุ่มนโยบายเศรษฐกิจฐานราก	2	12	2	8	50	0.03	0.44	0.03	0.14	1.32
กลุ่มปรับปรุงประสิทธิภาพการผลิต	491	396	222	264	279	29.81	24.35	14.50	16.95	26.03
กลุ่มมาตรการพิเศษ	0	1	0	0	0	0.00	0.33	0.00	0.00	0.00
กลุ่มยกระดับอุตสาหกรรม	17	15	15	5	31	4.73	3.32	4.49	0.96	4.95
กลุ่มระเบียงเศรษฐกิจพิเศษภาคตะวันออก EEC	0	0	0	0	2	0.00	0.00	0.00	0.00	1.55
กลุ่มเร่งรัดและกระตุ้นการลงทุน	0	0	0	0	0	0.00	0.00	0.00	0.00	0.00
ไม่มีกลุ่มนโยบาย	1	0	1	0	0	0.42	0.00	0.42	0.00	0.00

หมายเหตุ :

- 1) สถิติที่แสดงเป็นโครงการทั่วไป และโครงการตามมาตรการปรับปรุงประสิทธิภาพ ไม่นับรวมโครงการโยกย้ายสถานประกอบการ รับโอนกิจการ กิจการเดิมขอสิทธิประโยชน์ไม่เกี่ยวกับภาษีเงินได้
- 2) การขอรับการส่งเสริมสุทธิ หมายถึง ค่าขอรับการส่งเสริมในแต่ละปี หักค่าขอในแต่ละปีที่ส่งคืน จนถึงถึงเดือนล่าสุดก่อนวันที่ประมวลผล
- 3) กิจการที่ไม่มีที่ตั้งแน่นอน เช่น กิจการเดินเรือท่องเที่ยว กิจการขนส่งต่างๆ เป็นต้น
- 4) 20 จังหวัดที่มีรายได้ต่อหัวต่ำ ได้แก่ กาฬสินธุ์ ชัยภูมิ นครพนม น่าน บึงกาฬ บุรีรัมย์ แพร่ พัทลุง มหาสารคาม มุกดาหาร แม่ฮ่องสอน ยโสธร ร้อยเอ็ด ศรีสะเกษ สกลนคร สระแก้ว สุรินทร์หนองบัวลำภู อุบลราชธานี และอำนาจเจริญ
- 5) Series หมายถึง การแบ่งกลุ่มประเภทกิจการตามนโยบายของสำนักงานที่ประกาศในช่วงปี 2552 ปี 2558 และปี 2566

รายงาน 17. การอนุมัติให้การส่งเสริมการลงทุน
มกราคม - กันยายน 2567 เปรียบเทียบ ย้อนหลัง 2 ปี
บัญชีประเภทกิจการ Series ปี 2566

As of 7/10/2024 07:58:10

	ปี 2565		ปี 2566		ปี 2565 ม.ค.-ก.ย.		ปี 2566 ม.ค.-ก.ย.		ปี 2567 ม.ค.-ก.ย.	
จำนวนโครงการ	1,558		2,382		1,198		1,664		2,218	
เงินลงทุน (พันล้านบาท)	612.24		750.18		502.81		532.59		745.96	
ทุนจดทะเบียน (พันล้านบาท)	96.19		171.76		87.67		112.32		156.12	
- ไทย	49.72		51.47		47.49		28.74		35.04	
- ต่างชาติ	46.47		120.29		40.18		83.58		121.09	
การจ้างงาน (คน)	94,369		139,018		73,701		101,979		170,483	
	2565	2566	2565	2566	2567	2565	2566	2565	2566	2567
			ม.ค.-ก.ย.	ม.ค.-ก.ย.	ม.ค.-ก.ย.			ม.ค.-ก.ย.	ม.ค.-ก.ย.	ม.ค.-ก.ย.
การถือหุ้น	จำนวนโครงการ					เงินลงทุน (พันล้านบาท)				
โครงการคนไทย 100%	698	934	557	672	716	103.99	159.08	85.15	127.12	179.61
โครงการต่างชาติ 100%	470	901	342	601	1,089	197.80	397.21	127.54	251.06	415.32
โครงการร่วมทุนไทยและต่างชาติ	390	547	299	391	413	310.45	193.89	290.12	154.42	151.03
โครงการตามกลุ่มอุตสาหกรรมเป้าหมายที่เป็นกลไกขับเคลื่อนเศรษฐกิจ เพื่ออนาคต (New Engine of Growth)										
อุตสาหกรรมยานยนต์และชิ้นส่วน	104	192	81	133	204	71.64	66.04	62.57	46.25	81.50
อุตสาหกรรมเครื่องใช้ไฟฟ้าและอิเล็กทรอนิกส์	125	226	91	155	272	79.26	269.99	52.79	166.12	217.77
อุตสาหกรรมท่องเที่ยว	8	7	7	4	15	7.27	14.10	4.27	4.45	13.03
อุตสาหกรรมเกษตรและแปรรูปอาหาร	199	306	143	237	231	57.30	81.69	46.92	67.86	49.78
อุตสาหกรรมเทคโนโลยีชีวภาพ	13	24	10	14	21	5.55	16.66	3.34	5.57	21.69
อุตสาหกรรมระบบอัตโนมัติและหุ่นยนต์	10	13	8	8	22	1.86	2.62	0.14	1.70	2.90
อุตสาหกรรมอากาศยาน	5	4	3	4	8	0.07	0.91	0.02	0.91	1.73
อุตสาหกรรมปิโตรเคมีและเคมีภัณฑ์	73	149	58	111	185	45.99	36.14	42.56	33.29	51.58
อุตสาหกรรมดิจิทัล	117	180	97	119	114	34.84	21.36	9.37	19.55	39.77
อุตสาหกรรมการแพทย์	37	76	26	58	60	8.53	20.21	7.34	19.28	16.58
อุตสาหกรรมป้องกันประเทศ	0	1	0	1	1	0.00	0.20	0.00	0.20	0.13
อุตสาหกรรมพัฒนาทรัพยากรมนุษย์และการศึกษา	2	2	1	2	0	0.54	0.06	0.54	0.06	0.00
อื่นๆ	865	1,202	673	818	1,085	299.39	220.20	272.96	167.36	249.50
โครงการตามเมืองอัจฉริยะ (Smart City)										
เมืองอัจฉริยะ	1	0	0	0	1	0.40	0.00	0.00	0.00	1.90
โครงการตามยานยนต์ไฟฟ้า (EV)										
ยานพาหนะ EV	5	10	5	4	10	54.44	11.38	54.44	2.21	3.97
ชิ้นส่วน EV : แบตเตอรี่	3	12	3	8	4	0.12	11.63	0.12	7.64	2.90
ชิ้นส่วน EV : อื่นๆ	6	6	5	4	13	0.27	2.01	0.18	1.88	3.04
อื่นๆ ที่เกี่ยวข้องกับ EV	2	8	2	7	12	0.93	2.84	0.93	2.81	2.75
โครงการตามโลจิสติกส์ (Logistics)										
โลจิสติกส์ (Logistics)	28	51	24	37	40	185.11	68.20	176.57	56.88	28.08
โครงการตามอุตสาหกรรม Bio-Circular-Green Economy (BCG)										
BCG-B	222	350	162	264	265	64.03	102.36	51.42	75.67	73.51
BCG-C	455	494	374	317	439	26.96	45.94	21.24	33.80	113.09
BCG-G	0	0	0	0	0	0.00	0.00	0.00	0.00	0.00
โครงการตามอุตสาหกรรมมุ่งเป้า (Targeted Industries) / อุตสาหกรรม ยุทธศาสตร์(Strategic Industries)										
Bio-Circular-Green (BCG)	677	844	536	581	704	90.98	148.30	72.67	109.46	186.60
ยานยนต์ไฟฟ้า (EV)	16	36	15	23	39	55.76	27.86	55.67	14.54	12.67
อิเล็กทรอนิกส์อัจฉริยะ (Smart Electronics)	75	128	58	94	138	71.10	251.98	48.29	155.00	201.58
ดิจิทัล/สร้างสรรค์ - ดิจิทัล (Digital)	117	180	97	119	114	34.84	21.36	9.37	19.55	39.77
ดิจิทัล/สร้างสรรค์ - สร้างสรรค์ (Creative)	52	120	43	95	71	31.48	10.04	30.80	7.94	10.23
Bio-Circular-Green (BCG) และ ดิจิทัล/สร้างสรรค์ - สร้างสรรค์ (Creative)	0	0	0	0	0	0.00	0.00	0.00	0.00	0.00
สำนักงานภูมิภาคและศูนย์กลางธุรกิจระหว่างประเทศ (RHQ/IBC)	31	43	20	32	32	0.60	1.06	0.25	0.39	0.68
Bio-Circular-Green (BCG) และ ยานยนต์ไฟฟ้า (EV)	0	0	0	0	0	0.00	0.00	0.00	0.00	0.00
ประเภทกิจการ										
เกษตร อาหาร และเทคโนโลยีชีวภาพ	213	323	154	247	243	63.41	96.80	50.82	72.05	70.80
การแพทย์	38	80	27	61	61	8.32	20.90	7.14	19.80	16.78
เครื่องจักรและยานยนต์	187	313	145	224	353	80.64	87.45	69.06	59.33	104.49
เครื่องใช้ไฟฟ้าและอิเล็กทรอนิกส์	125	226	91	155	272	79.26	269.99	52.79	166.12	217.77
โลหะและวัสดุ	107	244	73	154	236	25.67	53.64	20.32	38.74	53.89
เคมีและปิโตรเคมี	84	173	65	122	226	49.20	42.45	45.71	35.90	56.75
สาธารณสุข/โภค	467	506	383	331	449	41.85	59.55	31.72	47.33	131.38
ดิจิทัล	117	180	97	119	114	34.84	21.36	9.37	19.55	39.77
อุตสาหกรรมสร้างสรรค์	52	120	43	95	71	31.48	10.04	30.80	7.94	10.23
บริการที่มีมูลค่าสูง	168	217	120	156	193	197.57	88.00	185.07	65.83	44.08
กลุ่มประเภทกิจการจาก Series อื่น ที่ไม่สามารถแปลงมาเป็นกลุ่มในข้างต้นได้	0	0	0	0	0	0.00	0.00	0.00	0.00	0.00
ที่ตั้งโครงการ										
ภาคกลาง	726	1,060	577	742	882	109.40	226.80	96.61	119.20	244.32
ภาคตะวันออก	494	853	356	592	978	407.13	403.25	348.24	320.50	382.57
- การลงทุนในระเบียงเศรษฐกิจพิเศษภาคตะวันออก (EEC)	442	775	320	536	895	383.92	326.06	328.60	251.09	335.07
(1) ชลบุรี	198	405	148	279	501	79.91	141.21	65.81	110.89	143.24
(2) ฉะเชิงเทรา	65	92	46	58	77	14.44	25.78	12.10	7.11	18.48
(3) ระยอง	179	278	126	199	317	289.57	159.08	250.70	133.09	173.34
ภาคตะวันออกเฉียงเหนือ	87	126	71	87	101	29.68	46.54	11.17	26.91	23.32
ภาคเหนือ	83	107	66	77	80	17.87	15.90	16.42	14.67	35.26
ภาคตะวันตก	55	69	41	50	57	9.38	18.06	6.02	15.32	15.49
ภาคใต้	84	131	62	87	91	15.51	15.21	9.62	13.11	19.41
กิจการที่ใหม่ที่ตั้งแน่นอน	29	36	25	29	29	23.27	24.43	14.73	22.88	25.59
กิจการที่ใหม่ที่ตั้ง	0	0	0	0	0	0.00	0.00	0.00	0.00	0.00

	2565	2566	2565 ม.ค.-ก.ย.	2566 ม.ค.-ก.ย.	2567 ม.ค.-ก.ย.	2565	2566	2565 ม.ค.-ก.ย.	2566 ม.ค.-ก.ย.	2567 ม.ค.-ก.ย.
	จำนวนโครงการ					เงินลงทุน (พันล้านบาท)				
20 จังหวัดที่มีรายได้ต่อหัวต่ำ	40	73	35	57	46	9.22	25.60	6.75	18.97	11.74
กลุ่ม มาตรา 36	0	0	0	0	0	0.00	0.00	0.00	0.00	0.00
กลุ่มนโยบาย Pillar 2	0	0	0	0	0	0.00	0.00	0.00	0.00	0.00
กลุ่มนโยบาย SMEs	46	51	39	37	43	2.91	2.13	2.09	1.39	2.81
กลุ่มนโยบาย STI	0	0	0	0	0	0.00	0.00	0.00	0.00	0.00
กลุ่มนโยบายจังหวัดชายแดนภาคใต้	8	9	5	5	9	0.84	2.70	0.71	2.61	1.68
กลุ่มนโยบายช่วยเหลือทุกภัย	0	0	0	0	0	0.00	0.00	0.00	0.00	0.00
กลุ่มนโยบายปีแห่งการลงทุน	0	0	0	0	0	0.00	0.00	0.00	0.00	0.00
กลุ่มนโยบายพื้นที่ระเบียงเศรษฐกิจพิเศษ	0	0	0	0	0	0.00	0.00	0.00	0.00	0.00
กลุ่มนโยบายเขตพัฒนาเศรษฐกิจพิเศษ	8	12	6	9	3	2.52	1.09	2.49	0.93	0.16
กลุ่มนโยบายเพื่อการพัฒนาที่ยั่งยืน	0	0	0	0	0	0.00	0.00	0.00	0.00	0.00
กลุ่มนโยบายเศรษฐกิจฐานราก	4	5	4	3	30	0.07	0.19	0.07	0.02	0.64
กลุ่มปรับปรุงประสิทธิภาพการผลิต	261	534	179	406	325	13.91	24.85	11.22	18.95	19.68
กลุ่มมาตรการพิเศษ	2	12	1	8	1	0.31	40.25	0.10	39.68	1.25
กลุ่มยกระดับอุตสาหกรรม	11	16	10	11	21	3.78	5.19	3.40	4.03	4.84
กลุ่มระเบียบเศรษฐกิจพิเศษภาคตะวันออก EEC	3	1	3	1	2	1.24	0.81	1.24	0.81	10.09
กลุ่มเร่งรัดและกระตุ้นการลงทุน	0	22	0	13	66	0.00	98.45	0.00	36.27	253.61
ไม่มีกลุ่มนโยบาย	34	8	34	7	0	37.43	1.67	37.43	1.66	0.00

หมายเหตุ :

- 1) สถิติที่แสดงเป็นโครงการทั่วไป และโครงการตามมาตรการปรับปรุงประสิทธิภาพ ไม่นับรวมโครงการโยกย้ายสถานประกอบการ รับโอนกิจการ กิจการเดิมขอสิทธิประโยชน์ไม่เกี่ยวกับภาษีเงินได้
- 2) โครงการที่ได้รับอนุมัติให้การส่งเสริมเดือนนี้ อาจเป็นโครงการที่ยื่นขอรับการส่งเสริมเดือนใดก็ได้ เนื่องจากสำนักงานจะใช้เวลาพิจารณาอนุมัติโครงการที่ขอรับการส่งเสริมภายในกำหนด 15-90 วันทำการ
- 3) กิจการที่ไม่มีที่ตั้งแน่นอน เช่น กิจการเดินเรือท่องเที่ยว กิจการขนส่งต่างๆ เป็นต้น
- 4) 20 จังหวัดที่มีรายได้ต่อหัวต่ำ ได้แก่ กาฬสินธุ์ ชัยภูมิ นครพนม น่าน บึงกาฬ บุรีรัมย์ แพร่ พัทลุง มหาสารคาม มุกดาหาร แม่ฮ่องสอน ยโสธร ร้อยเอ็ด ศรีสะเกษ สกลนคร สระแก้ว สุรินทร์ หนองบัวลำภู อุบลราชธานี และอำนาจเจริญ
- 5) Series หมายถึง การแบ่งกลุ่มประเภทกิจการตามนโยบายของสำนักงานที่ประกาศในช่วงปี 2552 ปี 2558 และปี 2566

รายงาน 17. การออกบัตรส่งเสริมการลงทุน
มกราคม - กันยายน 2567 เปรียบเทียบ ย้อนหลัง 2 ปี
บัญชีประเภทกิจการ Series ปี 2566

As of 7/10/2024 08:00:41

	ปี 2565		ปี 2566		ปี 2565 ม.ค.-ก.ย.		ปี 2566 ม.ค.-ก.ย.		ปี 2567 ม.ค.-ก.ย.	
จำนวนโครงการ	1,491		1,825		1,102		1,304		2,072	
เงินลงทุน (พันล้านบาท)	465.28		490.74		333.74		335.03		672.16	
ทุนจดทะเบียน (พันล้านบาท)	94.19		111.19		83.62		71.61		122.45	
- ไทย	55.78		49.39		49.49		45.96		32.29	
- ต่างชาติ	38.41		61.81		34.13		25.64		90.16	
การจ้างงาน (คน)	92,394		111,120		76,165		81,569		147,497	
	2565	2566	2565	2566	2567	2565	2566	2565	2566	2567
			ม.ค.-ก.ย.	ม.ค.-ก.ย.	ม.ค.-ก.ย.			ม.ค.-ก.ย.	ม.ค.-ก.ย.	ม.ค.-ก.ย.
การถือหุ้น	จำนวนโครงการ					เงินลงทุน (พันล้านบาท)				
โครงการคนไทย 100%	714	742	548	545	728	114.83	89.75	86.30	61.26	143.71
โครงการต่างชาติ 100%	468	658	347	453	928	172.59	276.76	113.90	191.15	326.66
โครงการรวมคนไทยและต่างชาติ	309	425	207	306	416	177.86	124.23	133.54	82.62	201.79
โครงการตามกลุ่มอุตสาหกรรมเป้าหมายที่เป็นกลไกขับเคลื่อนเศรษฐกิจเพื่ออนาคต (New Engine of Growth)										
อุตสาหกรรมยานยนต์และชิ้นส่วน	96	150	76	97	170	55.44	52.98	45.74	32.79	54.48
อุตสาหกรรมเครื่องใช้ไฟฟ้าและอิเล็กทรอนิกส์	117	170	85	120	246	69.36	173.65	58.90	130.44	256.67
อุตสาหกรรมท่องเที่ยว	6	8	4	4	14	8.34	13.89	7.51	2.15	9.35
อุตสาหกรรมเกษตรและแปรรูปอาหาร	178	250	124	181	222	56.65	60.42	41.69	34.08	52.13
อุตสาหกรรมเทคโนโลยีชีวภาพ	10	16	8	13	13	2.70	4.59	1.66	4.17	10.85
อุตสาหกรรมระบบอัตโนมัติและหุ่นยนต์	8	9	7	6	22	2.36	1.67	0.66	0.57	2.92
อุตสาหกรรมอากาศยาน	2	7	1	4	3	0.86	0.97	0.85	0.13	0.87
อุตสาหกรรมปิโตรเคมีและเคมีภัณฑ์	69	114	47	72	147	64.66	25.29	37.41	18.93	39.53
อุตสาหกรรมดิจิทัล	120	116	94	74	134	33.03	16.40	8.03	14.29	16.28
อุตสาหกรรมการแพทย์	48	50	34	32	53	20.03	6.80	18.72	6.02	7.72
อุตสาหกรรมป้องกันประเทศ	0	1	0	1	0	0.00	0.20	0.00	0.20	0.00
อุตสาหกรรมพัฒนาทรัพยากรมนุษย์และการศึกษา	1	1	0	1	1	0.54	0.01	0.00	0.01	0.00
อื่นๆ	836	933	622	699	1,047	151.31	133.87	112.57	91.27	221.36
โครงการตามเมืองอัจฉริยะ (Smart City)										
เมืองอัจฉริยะ	0	1	0	1	0	0.00	0.40	0.00	0.40	0.00
โครงการตามยานยนต์ไฟฟ้า (EV)										
ยานพาหนะ EV	5	7	5	3	10	34.02	11.51	34.02	0.80	3.80
ชิ้นส่วน EV : แบตเตอรี่	2	8	2	8	7	0.80	7.56	0.80	7.56	4.94
ชิ้นส่วน EV : อื่นๆ	4	3	4	2	5	0.15	1.78	0.15	1.67	0.28
อื่นๆ ที่เกี่ยวข้องกับ EV	0	4	0	3	10	0.00	0.16	0.00	0.06	1.74
โครงการตามโลจิสติกส์ (Logistics)										
โลจิสติกส์ (Logistics)	25	31	18	18	39	43.32	22.49	27.24	6.36	56.49
โครงการตามอุตสาหกรรม Bio-Circular-Green Economy (BCG)										
BCG-B	200	281	137	206	247	61.23	67.55	44.14	39.83	65.88
BCG-C	456	366	355	274	463	26.46	29.44	22.24	18.24	62.76
BCG-G	0	0	0	0	0	0.00	0.00	0.00	0.00	0.00
โครงการตามอุตสาหกรรมมุ่งเป้า (Targeted Industries) / อุตสาหกรรมยุทธศาสตร์ (Strategic Industries)										
Bio-Circular-Green (BCG)	656	647	492	480	710	87.69	96.98	66.38	58.07	128.65
ยานยนต์ไฟฟ้า (EV)	11	22	11	16	32	34.97	21.00	34.97	10.08	10.76
อิเล็กทรอนิกส์อัจฉริยะ (Smart Electronics)	74	97	59	74	128	65.12	158.52	56.56	121.02	238.19
ดิจิทัล/สร้างสรรค์ - ดิจิทัล (Digital)	120	116	94	74	134	33.03	16.40	8.03	14.29	16.28
ดิจิทัล/สร้างสรรค์ - สร้างสรรค์ (Creative)	47	98	34	72	76	22.73	10.29	20.79	9.17	10.07
Bio-Circular-Green (BCG) และ ดิจิทัล/สร้างสรรค์ - สร้างสรรค์ (Creative)	0	0	0	0	0	0.00	0.00	0.00	0.00	0.00
สำนักงานภูมิภาคและศูนย์กลางธุรกิจระหว่างประเทศ (RHQ/IBC)	23	41	20	32	34	0.33	0.86	0.28	0.61	1.10
Bio-Circular-Green (BCG) และ ยานยนต์ไฟฟ้า (EV)	0	0	0	0	0	0.00	0.00	0.00	0.00	0.00
ประเภทกิจการ										
เกษตร อาหาร และเทคโนโลยีชีวภาพ	190	263	133	193	229	59.96	64.90	43.40	38.23	61.49
การแพทย์	49	53	36	34	54	19.79	7.32	19.04	6.11	7.88
เครื่องจักรและยานยนต์	175	241	130	168	298	64.84	66.18	52.04	41.48	76.43
เครื่องใช้ไฟฟ้าและอิเล็กทรอนิกส์	117	170	85	120	246	69.36	173.65	58.90	130.44	256.67
โลหะและวัสดุ	90	173	63	125	212	22.39	38.68	16.48	31.98	53.25
เคมีและปิโตรเคมี	76	130	51	83	179	67.76	29.33	39.76	21.80	45.54
สาธารณสุข	488	393	370	298	472	48.92	41.91	36.84	29.16	75.75
ดิจิทัล	120	116	94	74	134	33.03	16.40	8.03	14.29	16.28
อุตสาหกรรมสร้างสรรค์	47	98	34	72	76	22.73	10.29	20.79	9.17	10.07
บริการที่มีมูลค่าสูง	139	188	106	137	172	56.51	42.08	38.47	12.36	68.79
กลุ่มประเภทกิจการจาก Series อื่น ที่ไม่สามารถแปลงมาเป็นกลุ่มในข้างต้นได้	0	0	0	0	0	0.00	0.00	0.00	0.00	0.00
ที่ตั้งโครงการ										
ภาคกลาง	699	845	520	598	876	99.23	114.99	73.35	84.97	264.09
ภาคตะวันออก	471	641	345	452	822	266.20	283.31	185.36	189.13	319.66
- การลงทุนในระเบียงเศรษฐกิจพิเศษภาคตะวันออก (EEC)	421	572	309	398	761	239.17	223.16	160.87	154.44	282.08
(1) ชลบุรี	195	286	141	202	412	64.69	126.74	52.04	87.42	109.68
(2) ฉะเชิงเทรา	59	60	44	48	82	18.20	7.23	16.78	6.24	29.77
(3) ระยอง	167	226	124	148	267	156.28	89.20	92.06	60.78	142.64
ภาคตะวันออกเฉียงเหนือ	78	86	60	63	108	12.72	37.57	10.37	29.49	18.99
ภาคเหนือ	87	82	66	66	86	23.01	9.81	20.86	7.92	27.09
ภาคตะวันตก	47	46	36	37	59	14.69	10.56	13.09	8.70	16.41
ภาคใต้	86	95	59	70	97	9.84	12.23	7.21	8.26	13.53
กิจการที่ใหม่ที่ตั้งแน่นอน	23	30	16	18	24	39.59	22.28	23.50	6.57	12.39
กิจการที่ใหม่ที่ตั้ง	0	0	0	0	0	0.00	0.00	0.00	0.00	0.00

	2565	2566	2565	2566	2567	2565	2566	2565	2566	2567
			ม.ค.-ก.ย.	ม.ค.-ก.ย.	ม.ค.-ก.ย.			ม.ค.-ก.ย.	ม.ค.-ก.ย.	ม.ค.-ก.ย.
	จำนวนโครงการ					เงินลงทุน (พันล้านบาท)				
20 จังหวัดที่มีรายได้ต่อหัวต่ำ	43	41	30	33	53	12.75	11.20	12.19	6.67	7.47
กลุ่ม มาตรา 36	0	0	0	0	0	0.00	0.00	0.00	0.00	0.00
กลุ่มนโยบาย Pillar 2	0	0	0	0	0	0.00	0.00	0.00	0.00	0.00
กลุ่มนโยบาย SMEs	39	42	30	32	41	1.67	2.44	1.08	1.98	2.71
กลุ่มนโยบาย STI	0	0	0	0	0	0.00	0.00	0.00	0.00	0.00
กลุ่มนโยบายจังหวัดชายแดนภาคใต้	11	5	6	4	7	0.98	1.12	0.19	0.59	0.12
กลุ่มนโยบายช่วยเหลือทุกภัย	0	0	0	0	0	0.00	0.00	0.00	0.00	0.00
กลุ่มนโยบายปีแห่งการลงทุน	0	0	0	0	0	0.00	0.00	0.00	0.00	0.00
กลุ่มนโยบายพื้นที่ระเบียงเศรษฐกิจพิเศษ	0	0	0	0	0	0.00	0.00	0.00	0.00	0.00
กลุ่มนโยบายเขตพัฒนาเศรษฐกิจพิเศษ	9	10	8	7	3	7.69	1.01	7.65	0.56	0.17
กลุ่มนโยบายเพื่อการพัฒนาที่ยั่งยืน	0	0	0	0	0	0.00	0.00	0.00	0.00	0.00
กลุ่มนโยบายเศรษฐกิจฐานราก	4	3	4	1	17	0.07	0.02	0.07	0.01	0.62
กลุ่มปรับปรุงประสิทธิภาพการผลิต	228	458	151	339	359	12.87	21.52	8.11	15.44	23.70
กลุ่มมาตรการพิเศษ	3	7	2	6	6	0.64	24.55	0.54	23.94	9.16
กลุ่มยกระดับอุตสาหกรรม	18	13	13	6	22	6.62	4.98	3.65	3.00	5.03
กลุ่มระเบียงเศรษฐกิจพิเศษภาคตะวันออก EEC	5	1	4	0	0	1.97	0.81	1.87	0.00	0.00
กลุ่มเร่งรัดและกระตุ้นการลงทุน	2	11	2	5	41	3.35	23.32	3.35	10.78	175.68
ไม่มีกลุ่มนโยบาย	60	16	57	13	2	17.49	2.14	17.48	1.56	0.03

หมายเหตุ :

- สถิติที่แสดงเป็นโครงการทั่วไป และโครงการตามมาตรการปรับปรุงประสิทธิภาพ ไม่นับรวมโครงการโยกย้ายสถานประกอบการ รับโอนกิจการ กิจการเดิมขอสิทธิประโยชน์ไม่เกี่ยวกับภาษีเงินได้
- โครงการที่ได้รับอนุมัติแล้ว จะต้องจัดส่งเอกสารเพื่อประกอบการออกบัตรส่งเสริม เช่น หนังสือสัญญาการจดทะเบียนบริษัท หนังสือรับรองของกระทรวงพาณิชย์ เป็นต้น ภายใน 6 เดือน นับแต่วันตอบรับมติให้การส่งเสริม และหากจัดเตรียมเอกสารไม่เสร็จภายในกำหนดเวลาสามารถขอขยายเวลาส่งเอกสารได้
- กิจการที่ไม่มีที่ตั้งแน่นอน เช่น กิจการเดินเรือท่องเที่ยว กิจการขนส่งต่างๆ เป็นต้น
- 20 จังหวัดที่มีรายได้ต่อหัวต่ำ ได้แก่ กาฬสินธุ์ ชัยภูมิ นครพนม น่าน บึงกาฬ บุรีรัมย์ แพร่ พัทลุง มหาสารคาม มุกดาหาร แม่ฮ่องสอน ยโสธร ร้อยเอ็ด ศรีสะเกษ สกลนคร สระแก้ว สุรินทร์หนองบัวลำภู อุบลราชธานี และอำนาจเจริญ
- Series หมายถึง การแบ่งกลุ่มประเภทกิจการตามนโยบายของสำนักงานที่ประกาศในช่วงปี 2552 ปี 2558 และปี 2566